



**Secretaria Especial de Obras**

SECRETARIA ESPECIAL DE OBRAS:

SECRETARIO DE OBRAS: ENG. CIV. FABRÍCIO BALESTRIN

CHAVEIRO:

GERENTE LARGOS:

PROJEÇÃO:

REVISÃO:

ENG. CIV. FABRÍCIO BALESTRIN

ENG. CIV. FABRÍCIO BALESTRIN

ENG. CIV. FABRÍCIO BALESTRIN

ENG. CIV. FABRÍCIO BALESTRIN

ENG. CIV. FABRÍCIO BALESTRIN

ENG. CIV. FABRÍCIO BALESTRIN

CREASC 1087031D

CREASC 11051-1

CREASC 10702

CREASC 10702

CREASC 10702

CREASC 10702

EQUIPE TÉCNICA:

PROJ. EXECUTIVO:

REVISÃO:

DATA:

DESENHADO POR:

NOME DO ARQUIVO:

PROJ. EXECUTIVO

REVISÃO: R01

11/09/2025

ADEMIR

NOME DO ARQUIVO:

ESCALA:

TAMANHO FOLHA:

Nº PRANCHA:

01

03

LOCAL:

OBRA:

PROJETO:

CONTEÚDO:

IMPLANTAÇÃO:

ENDEREÇO:

REALIZA - PR

CENTRO DE ACOPLAMENTO

HIDROSSANITÁRIO

CONTEÚDO:

IMPLANTAÇÃO

RODOVIA PR 182, km 466

ENG. CIV. FABRÍCIO BALESTRIN

ENG. CIV. FABRÍCIO BALESTRIN

ENG. CIV. FABRÍCIO BALESTRIN

ENG. CIV. FABRÍCIO BALESTRIN

ENG. CIV. FABRÍCIO BALESTRIN

ENG. CIV. FABRÍCIO BALESTRIN

ENG. CIV. FABRÍCIO BALESTRIN

ENG. CIV. FABRÍCIO BALESTRIN

ENG. CIV. FABRÍCIO BALESTRIN

ENG. CIV. FABRÍCIO BALESTRIN

ENG. CIV. FABRÍCIO BALESTRIN

ENG. CIV. FABRÍCIO BALESTRIN

SECRETARIA ESPECIAL DE OBRAS:

SECRETARIO DE OBRAS: ENG. CIV. FABRÍCIO BALESTRIN

CHAVEIRO:

GERENTE LARGOS:

PROJEÇÃO:

REVISÃO:

ENG. CIV. FABRÍCIO BALESTRIN

ENG. CIV. FABRÍCIO BALESTRIN

ENG. CIV. FABRÍCIO BALESTRIN

ENG. CIV. FABRÍCIO BALESTRIN

ENG. CIV. FABRÍCIO BALESTRIN

ENG. CIV. FABRÍCIO BALESTRIN

CREASC 1087031D

CREASC 11051-1

CREASC 10702

CREASC 10702

CREASC 10702

CREASC 10702

EQUIPE TÉCNICA:

PROJ. EXECUTIVO:

REVISÃO:

DATA:

DESENHADO POR:

NOME DO ARQUIVO:

PROJ. EXECUTIVO

REVISÃO: R01

11/09/2025

ADEMIR

NOME DO ARQUIVO:

ESCALA:

TAMANHO FOLHA:

Nº PRANCHA:

01

03

LOCAL:

OBRA:

PROJETO:

CONTEÚDO:

IMPLANTAÇÃO:

ENDEREÇO:

REALIZA - PR

CENTRO DE ACOPLAMENTO

HIDROSSANITÁRIO

CONTEÚDO:

IMPLANTAÇÃO

RODOVIA PR 182, km 466

ENG. CIV. FABRÍCIO BALESTRIN

ENG. CIV. FABRÍCIO BALESTRIN

ENG. CIV. FABRÍCIO BALESTRIN

ENG. CIV. FABRÍCIO BALESTRIN

ENG. CIV. FABRÍCIO BALESTRIN

ENG. CIV. FABRÍCIO BALESTRIN

ENG. CIV. FABRÍCIO BALESTRIN

ENG. CIV. FABRÍCIO BALESTRIN

ENG. CIV. FABRÍCIO BALESTRIN

ENG. CIV. FABRÍCIO BALESTRIN

ENG. CIV. FABRÍCIO BALESTRIN

ENG. CIV. FABRÍCIO BALESTRIN

SECRETARIA ESPECIAL DE OBRAS:

SECRETARIO DE OBRAS: ENG. CIV. FABRÍCIO BALESTRIN

CHAVEIRO:

GERENTE LARGOS:

PROJEÇÃO:

REVISÃO:

ENG. CIV. FABRÍCIO BALESTRIN

ENG. CIV. FABRÍCIO BALESTRIN

ENG. CIV. FABRÍCIO BALESTRIN

ENG. CIV. FABRÍCIO BALESTRIN

ENG. CIV. FABRÍCIO BALESTRIN

ENG. CIV. FABRÍCIO BALESTRIN

CREASC 1087031D

CREASC 11051-1

CREASC 10702

CREASC 10702

CREASC 10702

CREASC 10702

EQUIPE TÉCNICA:

PROJ. EXECUTIVO:

REVISÃO:

DATA:

DESENHADO POR:

NOME DO ARQUIVO:

PROJ. EXECUTIVO

REVISÃO: R01

11/09/2025

ADEMIR

NOME DO ARQUIVO:

ESCALA:

TAMANHO FOLHA:

Nº PRANCHA:

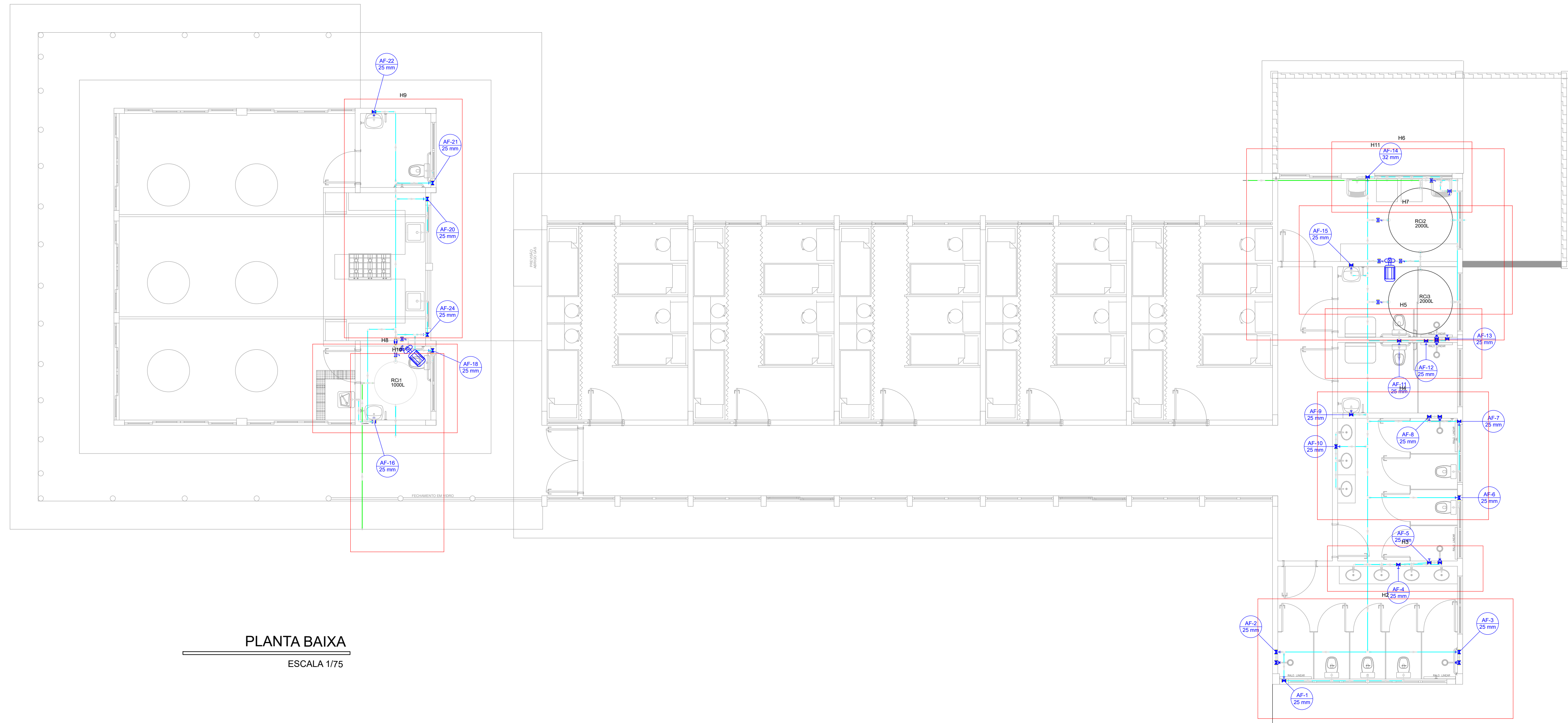
01

03

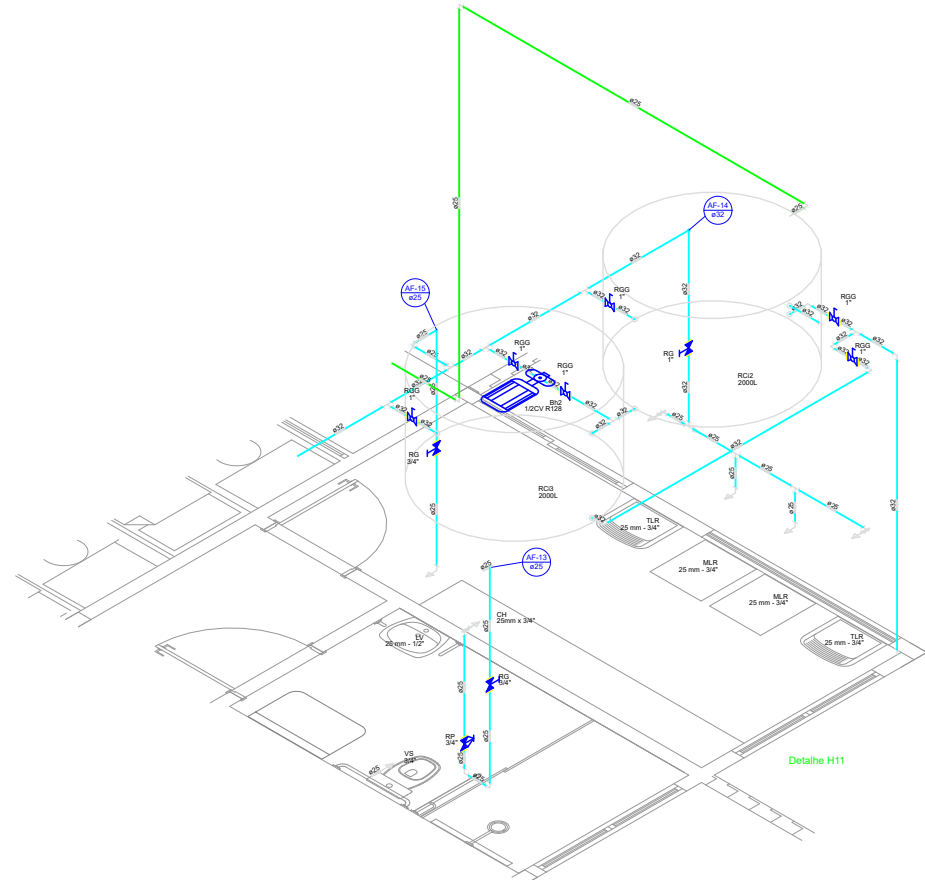
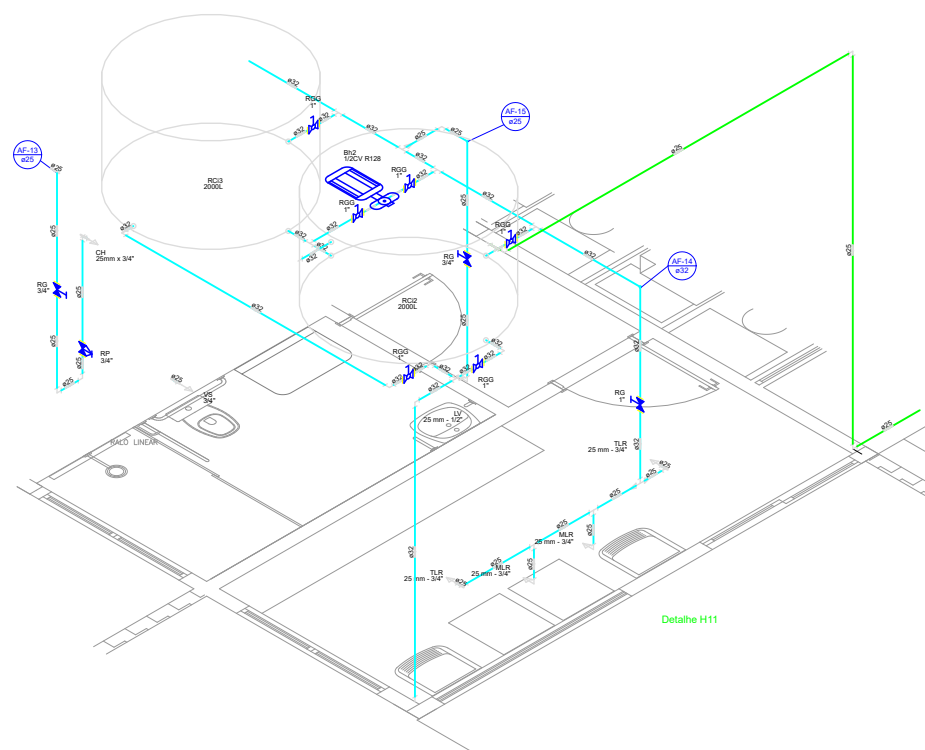
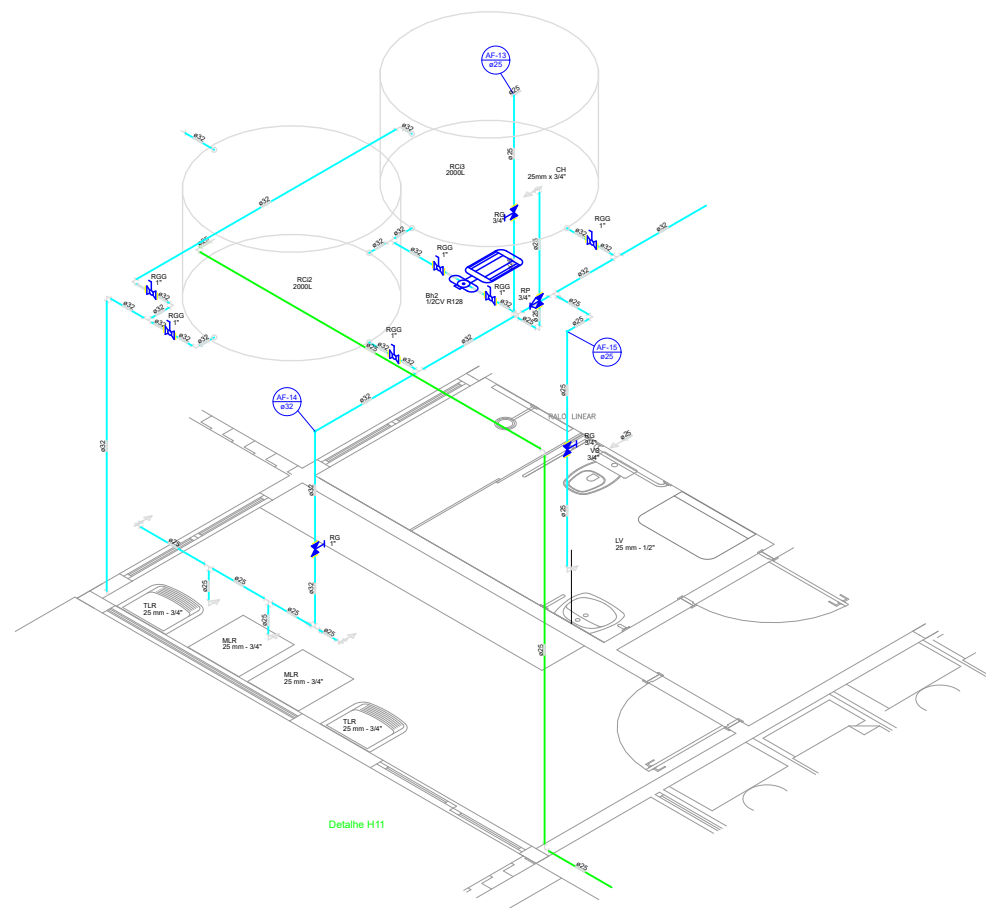
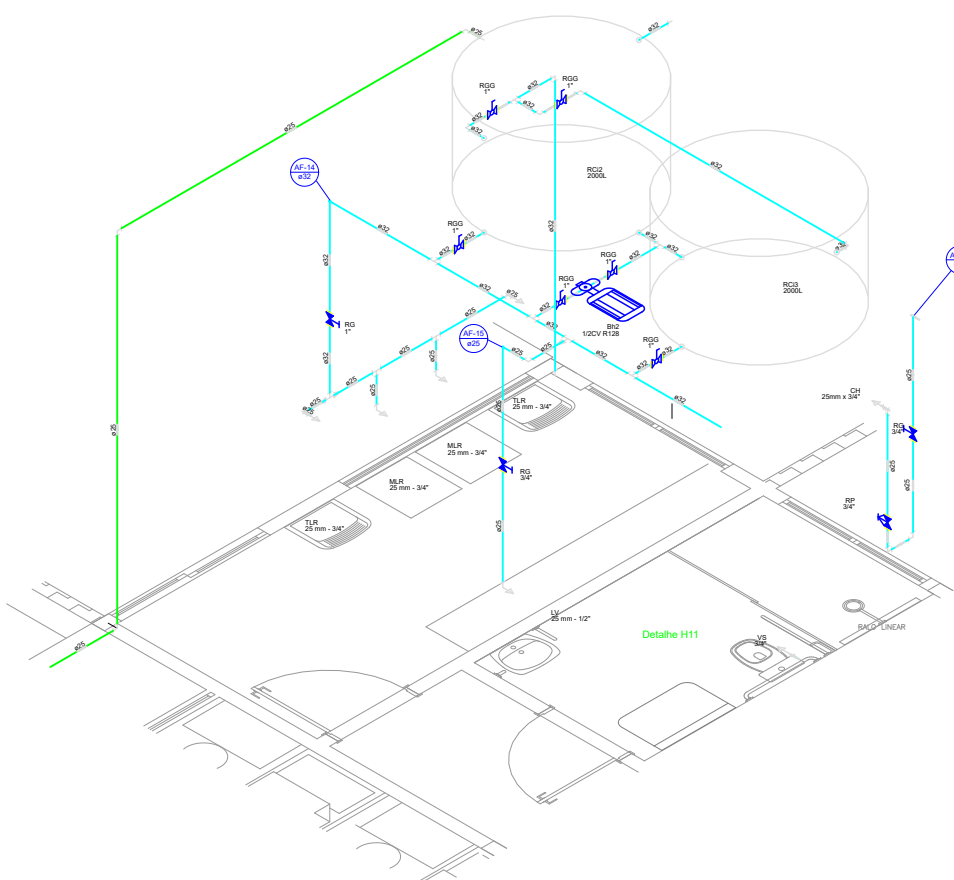
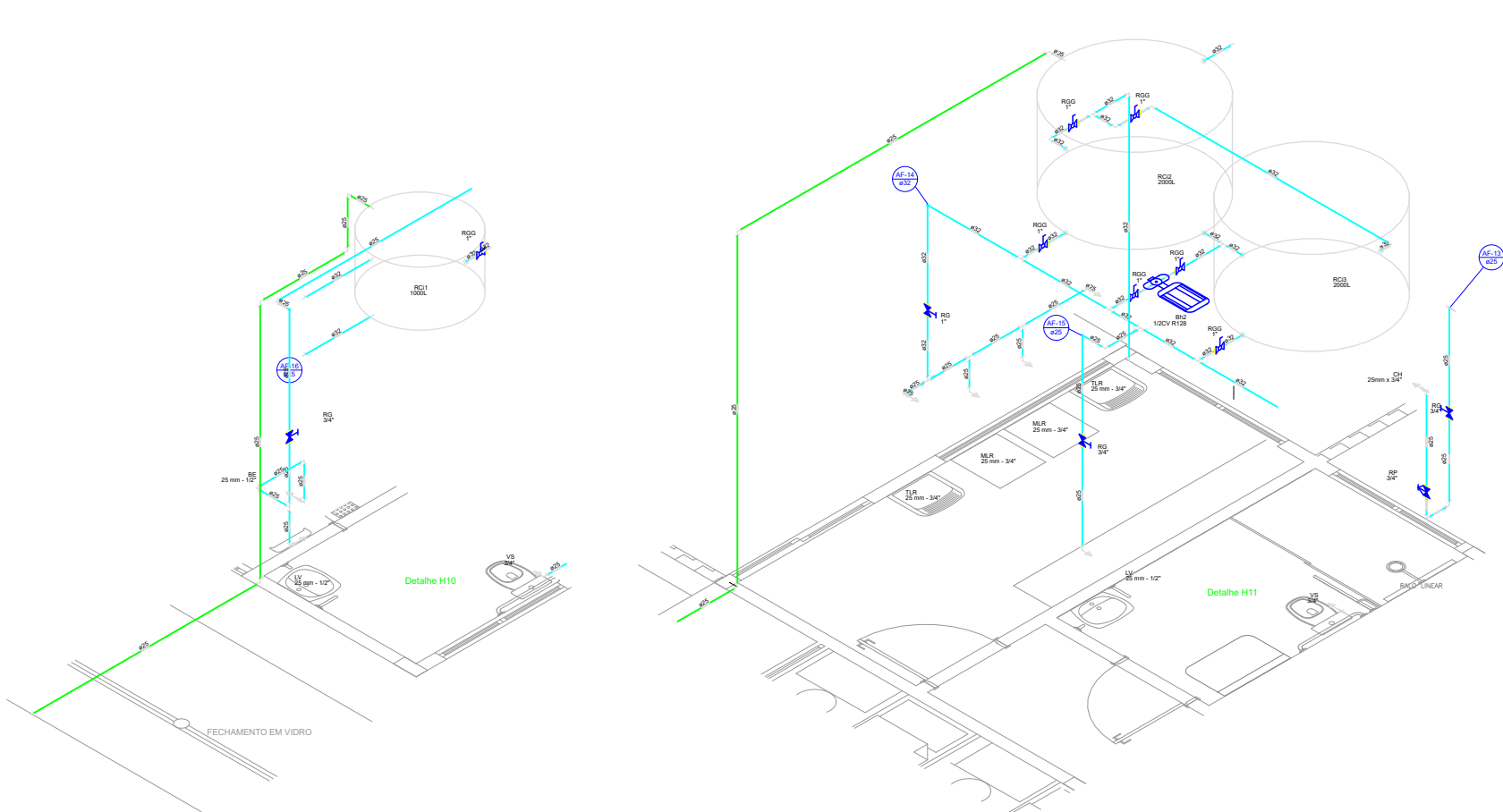
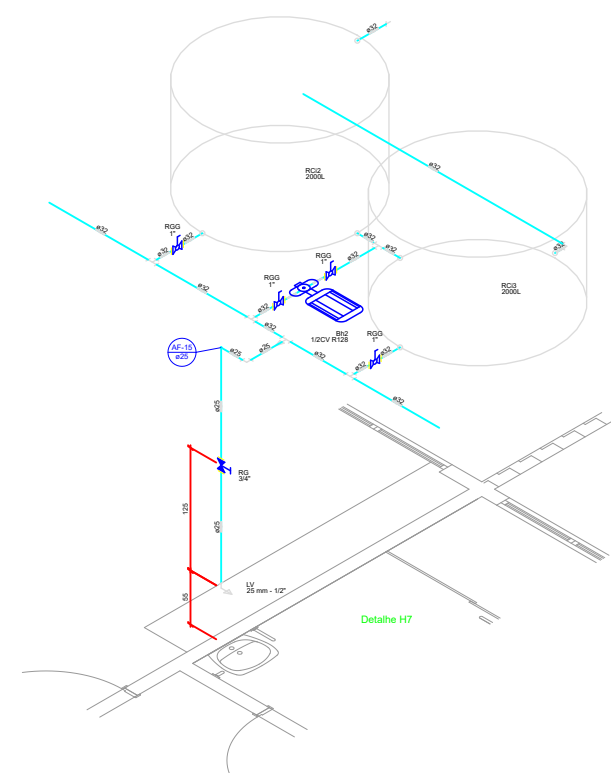
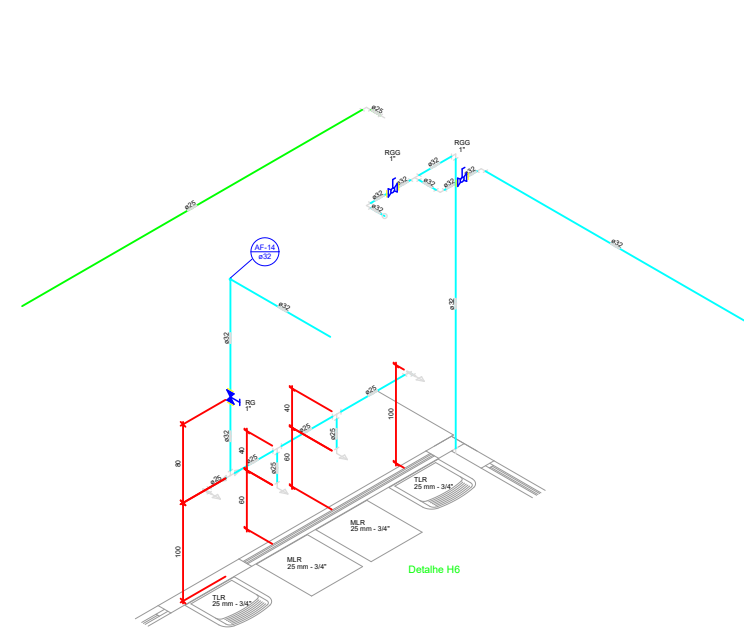
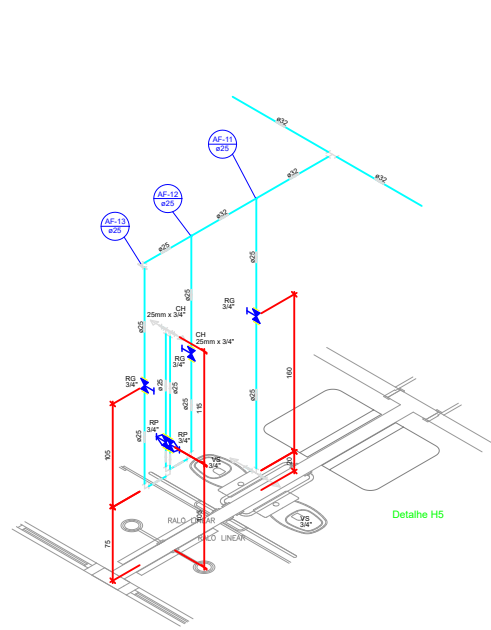
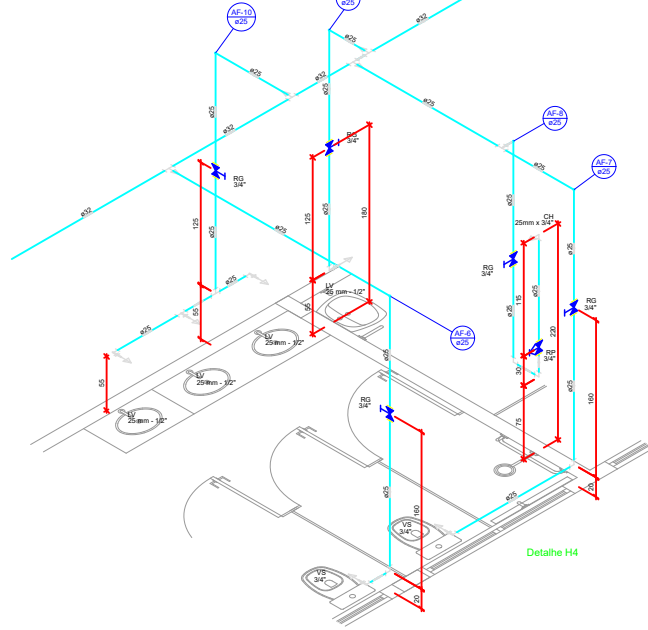
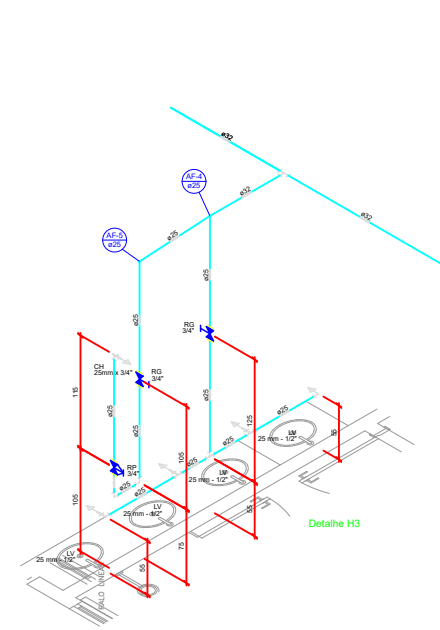
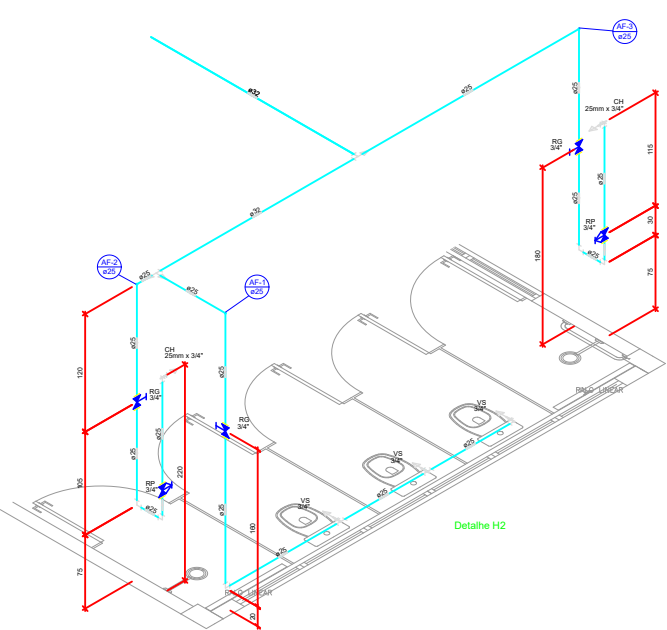
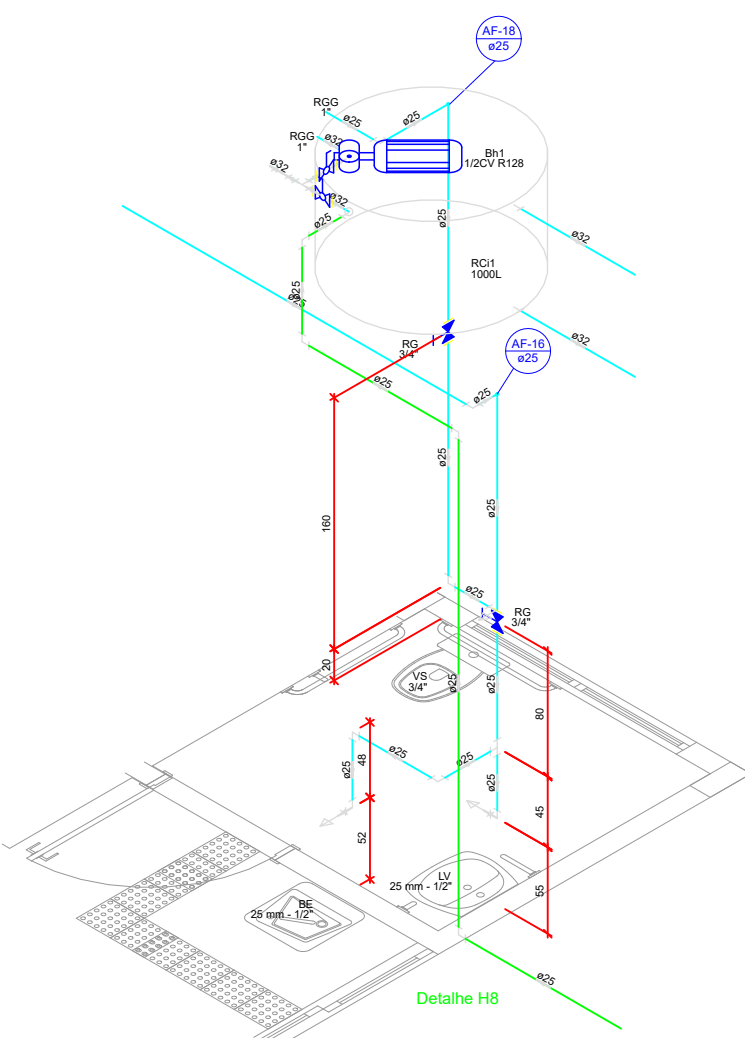
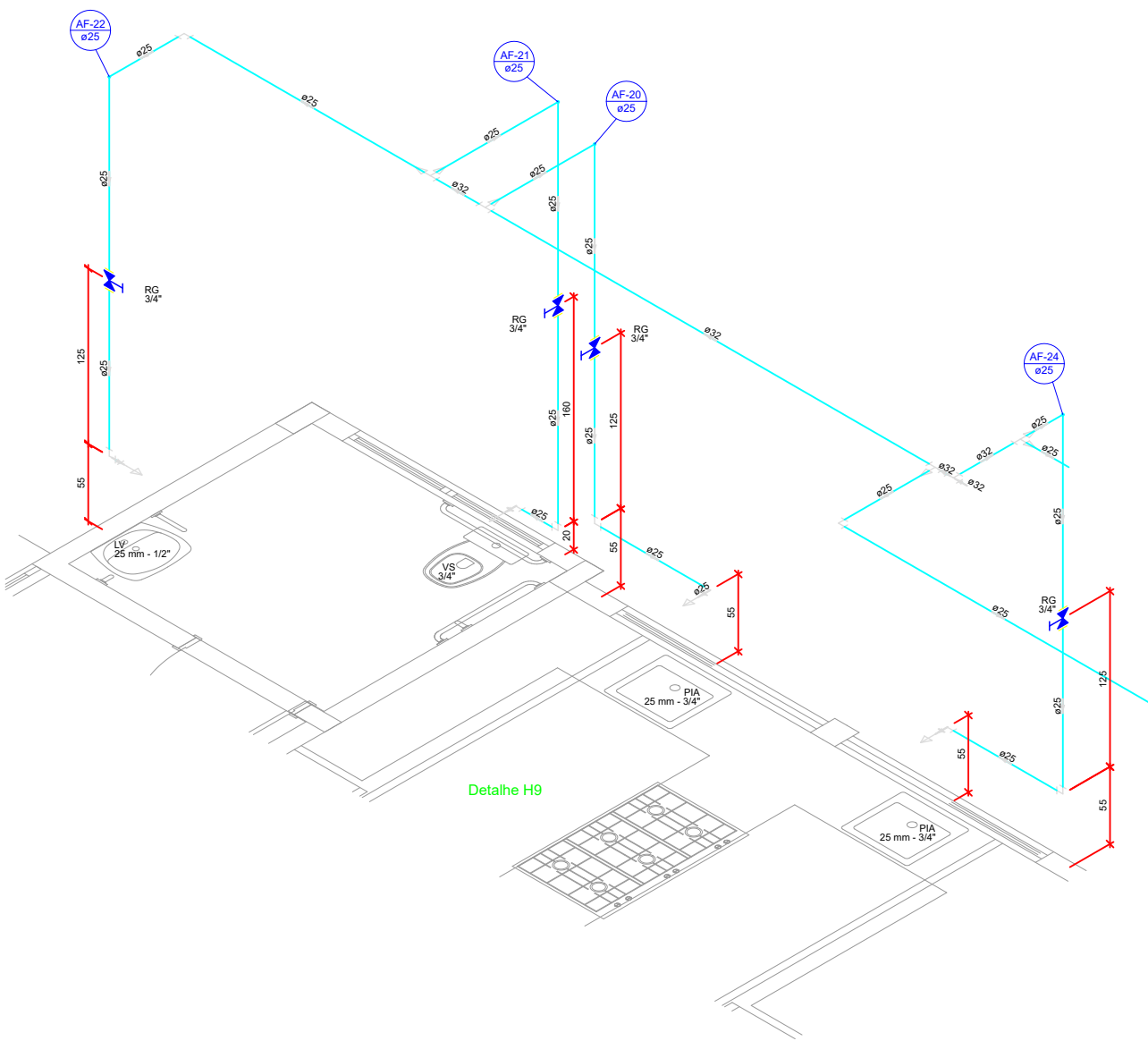








PLANTA BAIXA  
ESCALA 1/75



UNIVERSIDADE  
FEDERAL DA  
FRONTEIRA SUL

Secretaria  
Especial  
de Obras

Edifício Bloco C, 4º Andar, Sala 401  
Rua da SC 484, km 10, Bairro Fronteira Sul, CEP: 89615-899  
Cidade: Chapecó/SC (51) 3363-7000 (08h-18h) atendimento@ufes.br  
ufes.br

SECRETARIA ESPECIAL DE OBRAS: ENG. CIV. FABRÍCIO BALESTRIN CREA/SC 1087031-D  
FISCALIZAÇÃO DE OBRAS: ENG. CIV. FÁBIO ALEX ZENARO CREA/SC 103121-3  
CHAVEIROS: ENG. ELETR. MARCELO TOLESCATTI CREA/SC 111051-1  
ENG. CIV. PAULO ROBERTO VENHES CREA/SC 103121-3  
GERENTE LARGOS: ENG. CIV. CARLOS ROQUE SCHMIDT CREA/SC 47196  
ENGENHEIRO: ENG. CIV. JULIANA ANA CHARELLO CREA/SC 127196  
LARGOS DO SUL: ENG. CIV. FÁBIO DIMITA CREA/SC 103121-3  
REALIZAÇÃO: ENG. CIV. FABRÍCIO BALESTRIN CREA/SC 1087031-D

EQUIPE TÉCNICA: ARO. ORB. ADRIANA FREITAS MACOTT CAURB 441125-6  
ARO. ORB. FREDERICK TISSIER CAURB 458034-4  
ENG. CIV. CLAUDIO LUIZ POMPERINER CREA/SC 177729-9  
ENG. CIV. FÁBIO CORRÊA GASPARETTO CREA/SC 39203-4  
ENG. CIV. RODRIGO AMARAL CREA/SC 108034-4  
ENG. ELETR. SILVANO ANTONIO TESTON CREA/SC 19888-6  
ENG. SANIT. SÉBASTIÃO JACONI CREA/SC 173863-0  
ENG. MEC. DANIEL ESPINO CREA/SC 114131-1  
REC. MEC. GIOVANA FARIAS REC. ELETRÔTEC. DIEGO GONÇALVES

ENG. CIV. FABRÍCIO BALESTRIN CREA/SC 1087031-D  
RESPONSÁVEL TÉCNICO

ENG. SANIT. ADEMIR TANORE CREA/SC 113590-2  
RESPONSÁVEL TÉCNICO

LOCAL: REALEZA - PR  
OBRA: CENTRO DE ACOLHIMENTO  
PROJETO: HIDROSSANITÁRIO  
CONTEÚDO: ÁGUA FRIA - ISOMÉTRICO E PLANTA BAIXA  
ENDEREÇO: RODOVIA PR 182, km 466

FASE: PROJ. EXECUTIVO  
REVISÃO Nº: R01  
DATA: 11/09/2025  
DESENHADO POR: ADEMIR  
NOME DO ARQUIVO: CENTROACOLH-EST\_RL\_RL\_LFES\_4602063

ESCALA: S/E  
TAMANHO FOLHA: A1  
Nº PRANCHA: 02  
03



***Projeto Nº ITEM 1 - PROJETO\_HIDROSANITARIO\_RE\_1-3/2025 - DAADM (10.55.01)***  
***(Nº do Documento: 31)***

***(Nº do Protocolo: NÃO PROTOCOLADO)***

***(Assinado digitalmente em 09/10/2025 18:13 )***

***ADEMIR TANCINI***  
***ENGENHEIRO-AREA***  
***DPCE (10.55.03)***  
***Matrícula: ###404#8***

***(Assinado digitalmente em 10/10/2025 07:25 )***

***FABRICIO BALESTRIN***  
***SECRETARIO(A) - TITULAR***  
***SEO (10.55)***  
***Matrícula: ###730#5***

Visualize o documento original em <https://sipac.uffrs.edu.br/public/documentos/index.jsp> informando seu número: **31**  
, ano: **2025**, tipo: **Projeto**, data de emissão: **09/10/2025** e o código de verificação: **931c773827**